

Fiche Technique

contact compagnie : losexcentricos@losexcentricos.com
tél :00 34 93 675 15 66

Le public doit être assis en gradin ou avec des chaises avec une bonne visibilité.
Nous avons besoin d'un espace calme vu que nous jouons la musique en direct et a un volumen acoustique.

Pendrillonage: voir plan technique

Rideau de fond pour permettre de cacher notre matériel ainsi que de faire des changements de costume rapides. Il est important que le public ne puisse pas voir derriere les pendrillons.

Dimension de l'espace scénique devant le rideau :

entre 7-9 m d'ouverture et 7m de profondeur (idéal)

Lumière:

Voir le plan technique

Son:

Le spectacle nécessite :
une console son de 12 entrées, avec alim fantôme 48V et 2 AUX
Un patch sur scène de 8 lignes XLR
2 retours de scène à Jardin et Cour disposés en "side"
2 prises 220V direct sur le plateau
Un système de son adapté au lieu de la représentation.
Si l'espace est très grand, prévoir 3 micros cravate HF complets

La compagnie apporte le matériel de son et les instruments suivants:

- 3 micros d'ambiance AKG avec Phantom Power pour voix et instruments acoustiques: (concertinas et gants musicaux)
- 1 micro Shure SM58 pour la voix
- 5 micros sans fil Shure pour instruments: (piano, bandoneón, ukelele, banjo y balai-basse)

Personnel :

un régisseur son, et un régisseur lumière (si la représentation est de nuit)

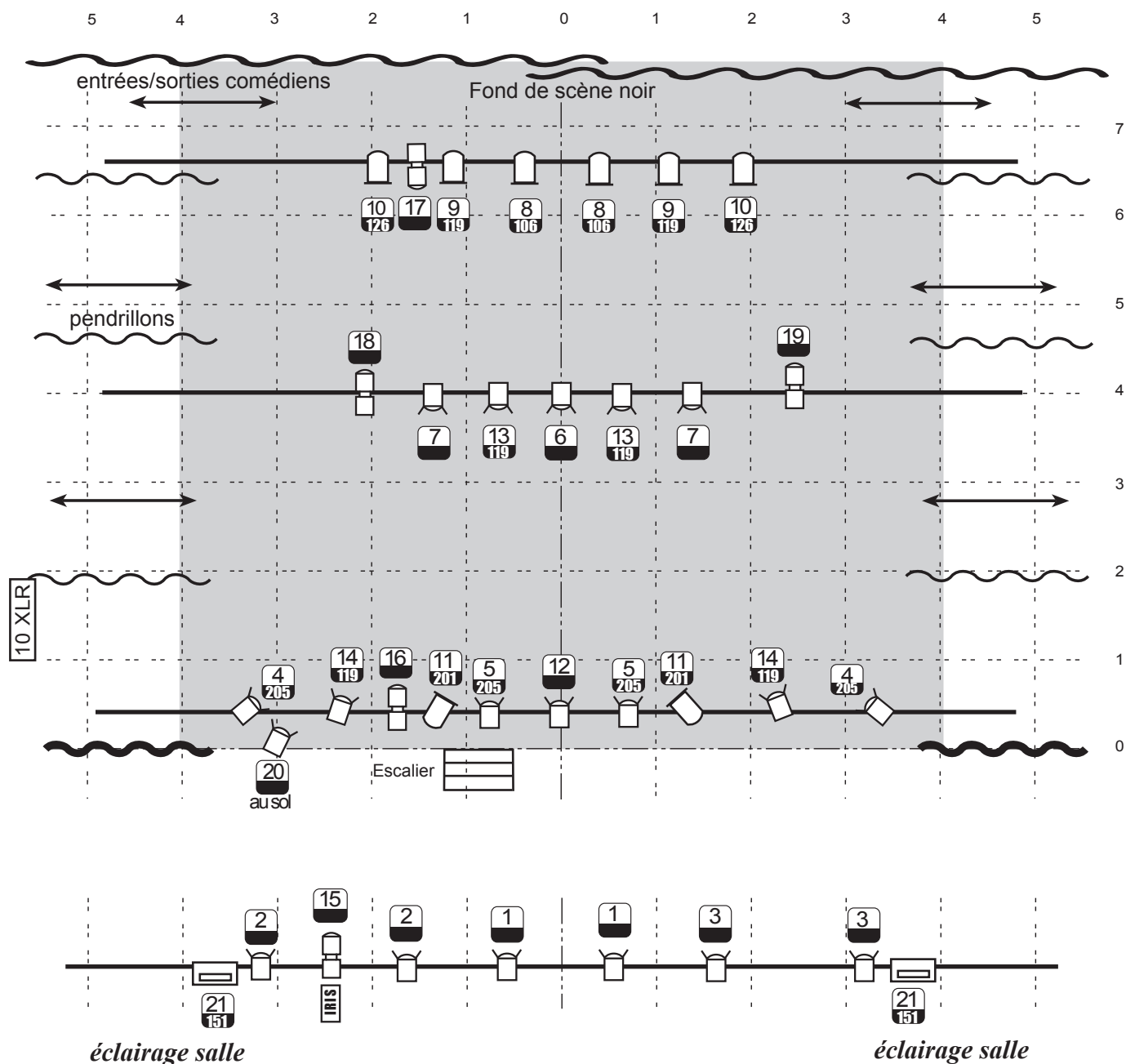
Horaire de montage

A concréter avec votre régisseur.

Durée de la représentation: 1h10 min.

Démontage: 1 heure approx.

Ce plan technique peut s'adapter facilement. Si votre espace a des dimensions différentes, par ex. plus petit que ce plan ou que vous ne disposez pas de tout le matériel, nous ferons une adaptation.





Los Excentricos - THE MELTING POT

Fiche technique - Version 21 canaux - 2015

LUMIERE :


- 21 canaux de 2kW
- Console programmable

 n° circuit
 n° filtre (Lee)

 Découpe 1 kW 5

 PC 1 kW 19

 PAR64 (lampe CP62) 8

 cyclode asymétrique (éclairage salle) 2

 IRIS pour les découps 2

SON :

- console de son 12 entrées avec alim. fantôme 48V et 2 AUX
- Patch sur scène de 10 lignes
- 2 retours de scène
- 2 micros d'ambiance +pieds (optionnel)
- 1 lecteur CD
- 2 prises 220V direct sur le plateau
- Un système de son couvrant la salle de manière homogène.

IMPORTANT:

Les consoles son et lumière doivent être à côté l'une de l'autre afin de permettre à 1 seul technicien d'opérer aisément.

Ces conditions techniques peuvent être adaptées aux caractéristiques du théâtre si vous nous envoyez votre plan technique.

Fond de scène et pendrillonnage comme indiqué sur le plan - De manière à avoir: 8m d'ouverture X 7m de profondeur.

losexcentricos@losexcentricos.com
 tel. 00.34.93 675 15 66

